

# NEC Aterm WL11E2 無線接收器 安裝指引

出廠設定：IP 位址 192.168.0.203

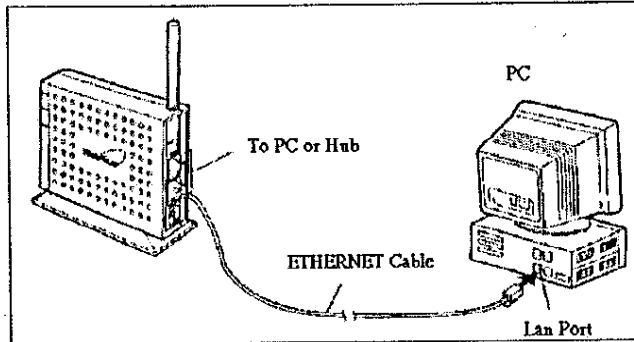
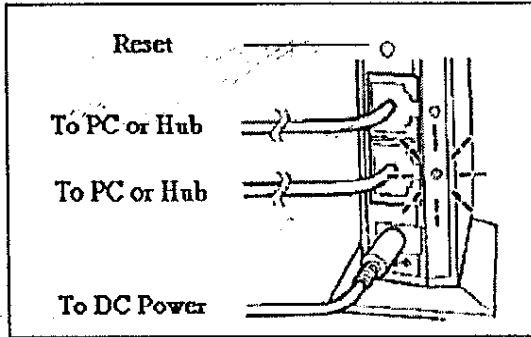
子網路遮罩：255.255.255.0

出廠使用者名稱 admin

密碼 public

\*\*在進行設定前,先下載日文編碼,見意使用(Windows XP, IE5.5)以上設定

1.先接好本接收器與(電腦或 Hub)的接線。(圖 1.) (圖 2.)

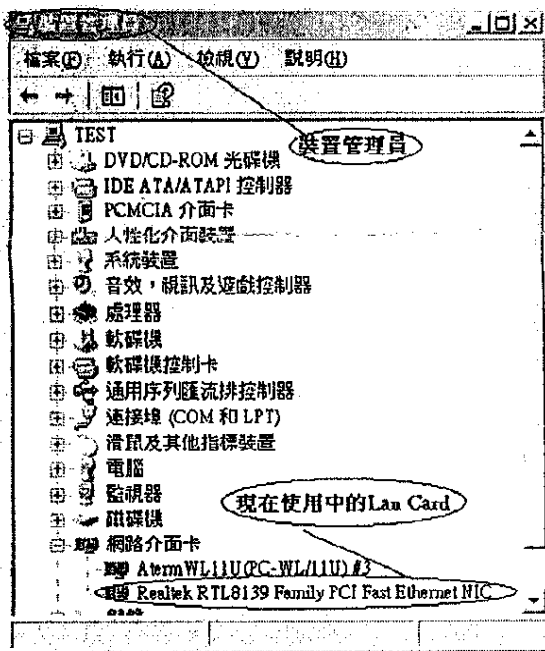


(圖 1.) 連接電源 DC5V (2A)

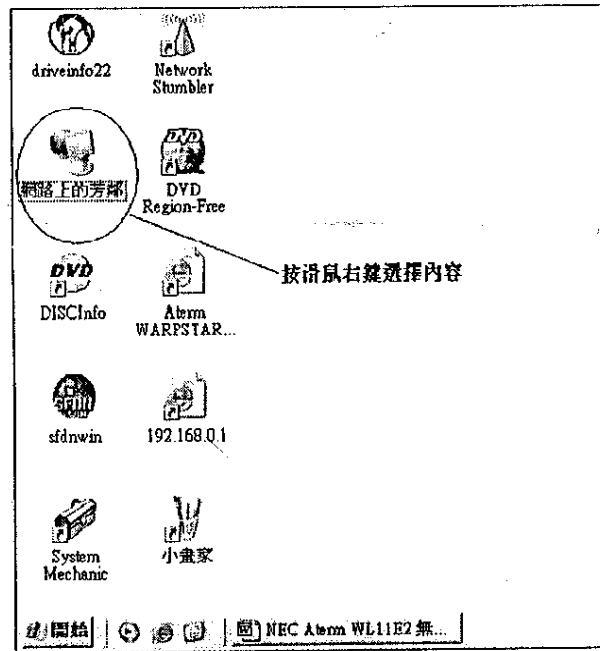
(圖 2.) 連接電腦與 WL11E2

2.開啓電腦進入 Windows XP,到裝置管理員,抄下使用中的 Lan Card 名稱。(圖 3.)

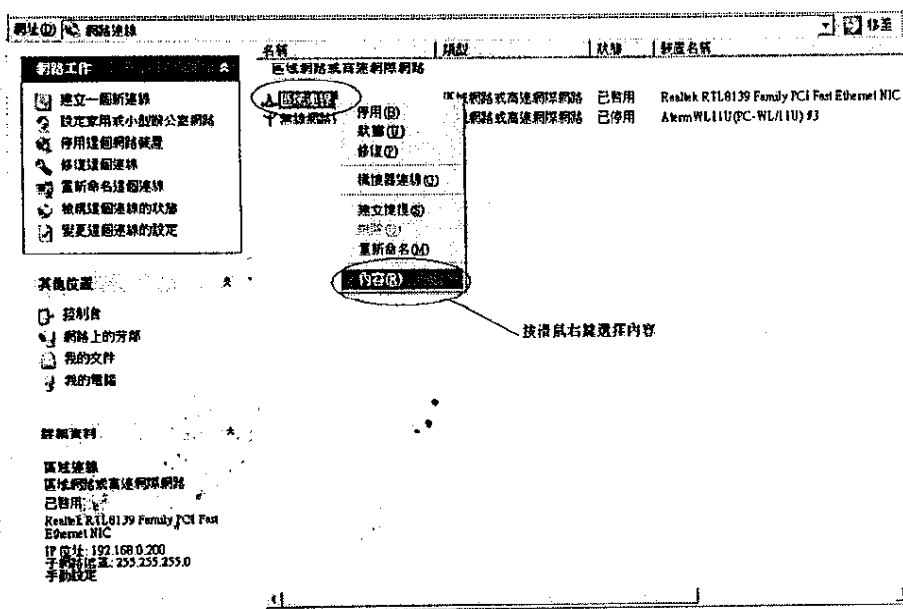
3.在網路上的芳鄰按滑鼠右鍵選擇內容、再在區域連線按滑鼠右鍵選擇內容 (圖 4.) (圖 5.)



(圖 3.)

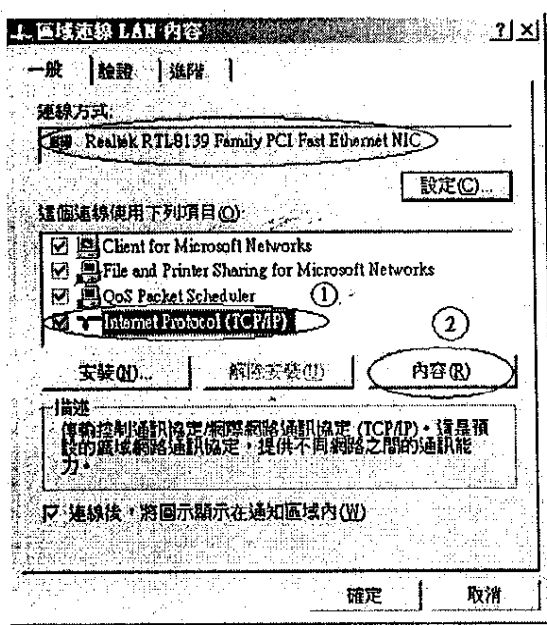


(圖 4.)

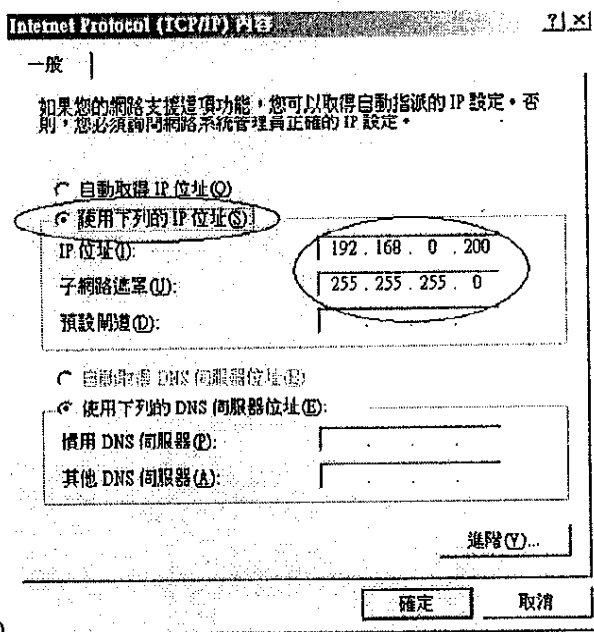


(圖 5.)

4. 選 Internet Protocol (TCP/IP), 按內容, 選使用下列的 IP 位址(S), 輸入下列 IP 位址(192.168.0.200) 子網路罩(255.255.255.0), 按確定. (圖 6.) (圖 7.)



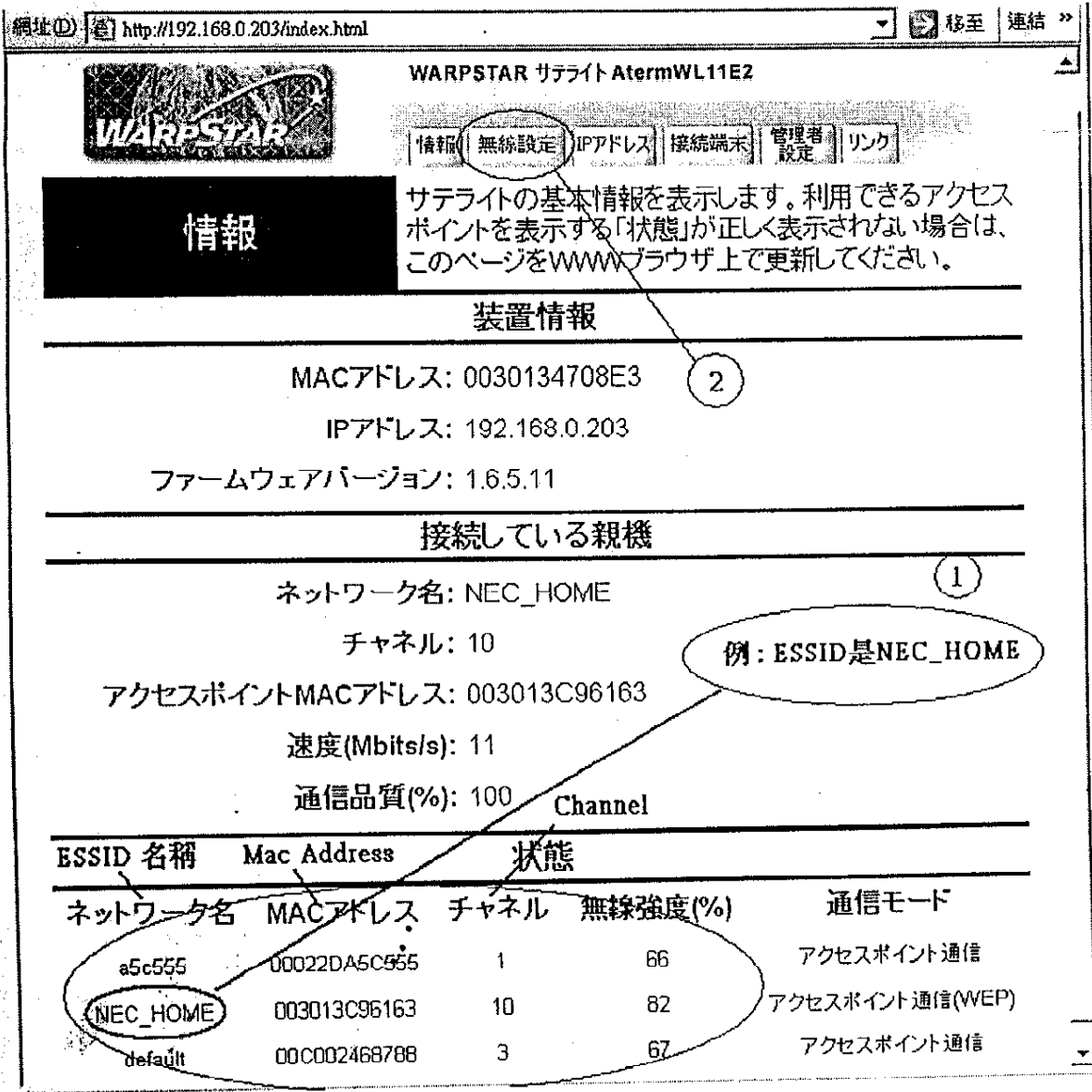
(圖 6.)



(圖 7.)

5. 開啓(I.E or Netscape)在網址列輸入 192.168.0.203 按<Enter>

6. 輸入使用者名稱 admin 再輸入密碼 public, 進入主設定畫面, 抄下 ESSID 名稱, 再按無線設定.(圖 8.)



(圖 8.)

7. 輸入(圖 8.)抄下的 ESSID(要跟大細楷),按設定後,按再起動,關閉瀏覽器(圖 9.)

無線設定 無線LAN側の設定を行います。

通信モード:  パソコン間通信  アクセスポイント通信

ネットワーク名: NEC\_HOME (1)

チャンネル: 10 (パソコン間通信のみ使用) 輸入抄下的ESSID

暗号化(WEP):  暗号化する

暗号化を設定するときにはアクセスポイント側の設定と同じ値(暗号強度、暗号化キー、使用する暗号化キー番号)を設定してください。

暗号強度: 64 bit

暗号化キーは16進数(0~9, a~f, A~Fで構成される文字列)を64bitでは10桁、128bitでは26桁入力します。

暗号化キー1: \*\*\*\*\*

暗号化キー2: \_\_\_\_\_

暗号化キー3: \_\_\_\_\_

暗号化キー4: \_\_\_\_\_

使用する暗号化キー番号: 1番

設定 変更前に戻す

(圖 9.)

8. 跟著在(圖 7.)內 IP 位址(S)改回自動取得 IP 位址(O)與自動取得 DNS 伺服器位址(E)

9. 最後重新啓動電腦,當你再啓動電腦時,便會自動從接收器連線到網路與 Internet 上.